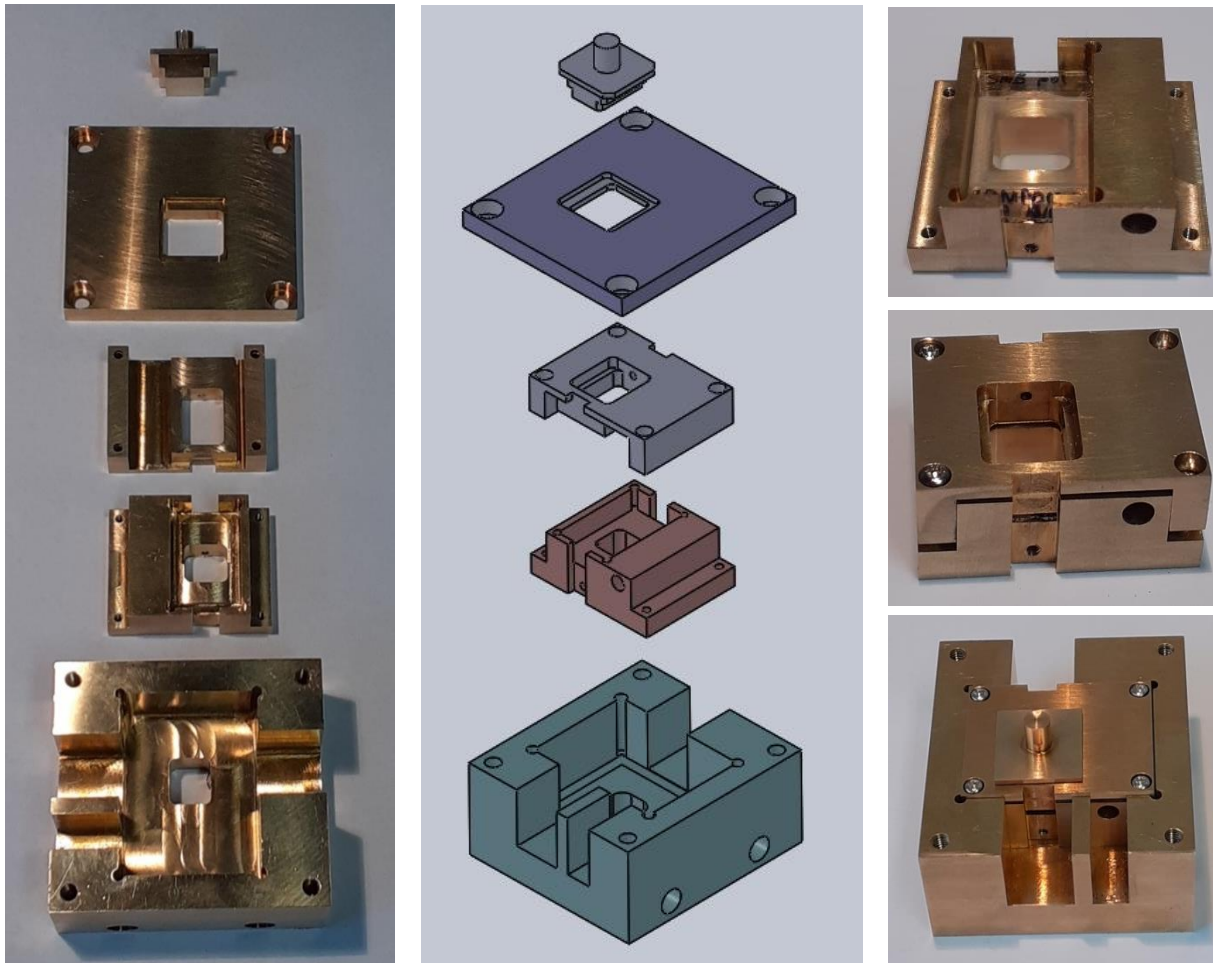


## Exemples de réalisation de pièces mécaniques

- **Source:** Atelier mécanique du pôle MTE  
*(Mutations Technologiques et Environnementales)*
- **Responsable:** Benoit Escorne
- **Contact:** [benoit.escorne@univ-littoral.fr](mailto:benoit.escorne@univ-littoral.fr)

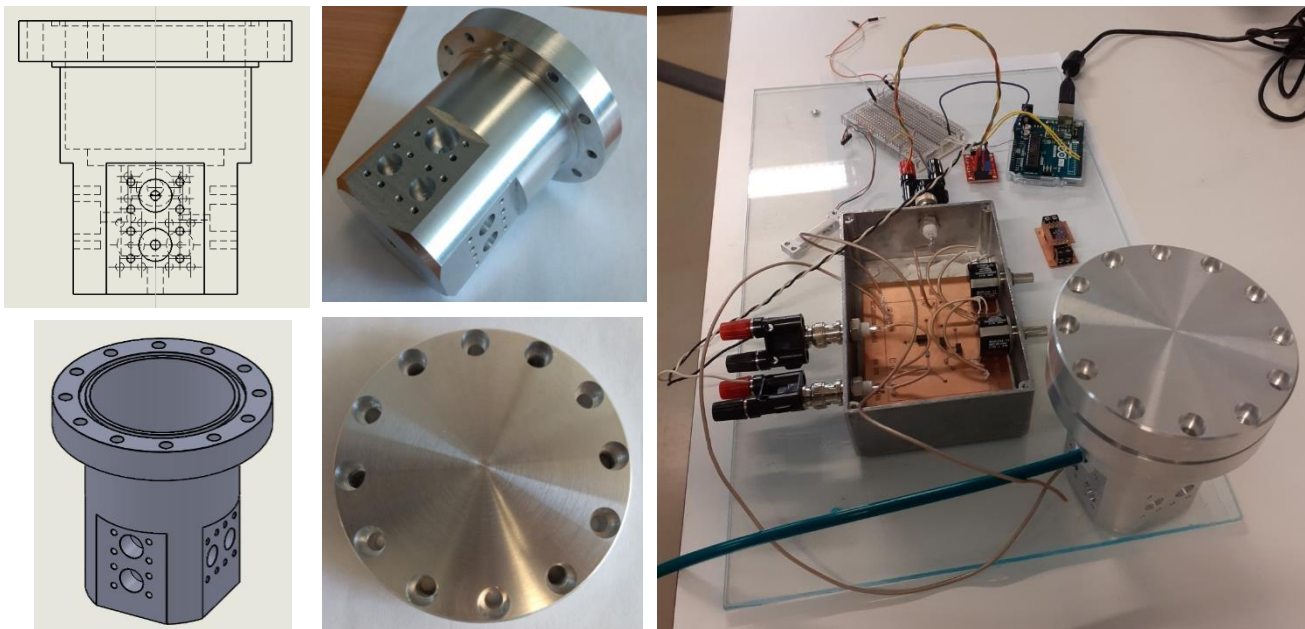
Document contenant divers exemples de  
réalisation  
*(liste non exhaustive)*

*Cellule chauffante de cristaux liquides pour des applications diélectriques et électro-optiques*



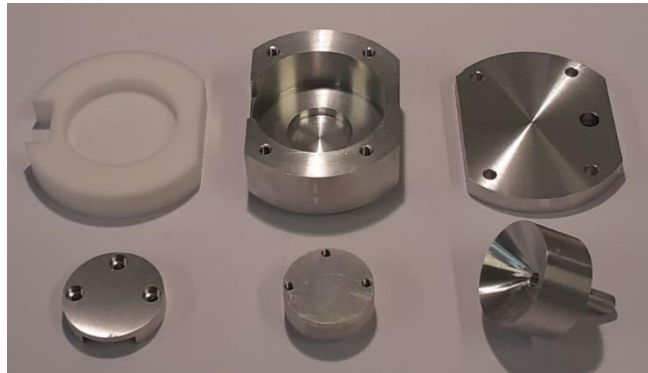
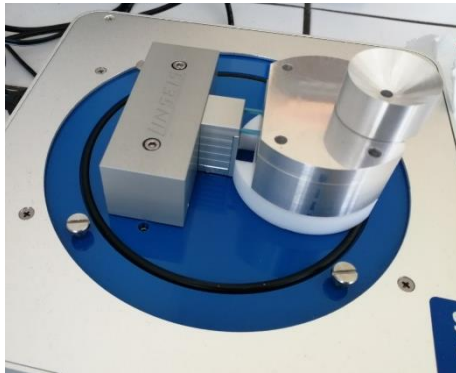
Pôle MTE, Atelier mécanique. Exemples de réalisation de pièces mécaniques.  
Responsable Benoit ESCORNE

## *Cellule pour mesure de très faibles variations périodiques de température*



Pôle MTE, Atelier mécanique. Exemples de réalisation de pièces mécaniques.  
Responsable Benoit ESCORNE

*Cellule pour mesure à très basse température*

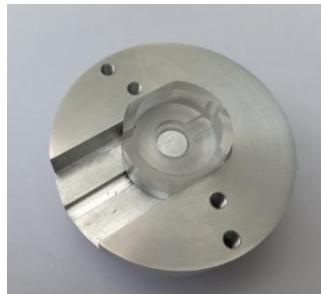
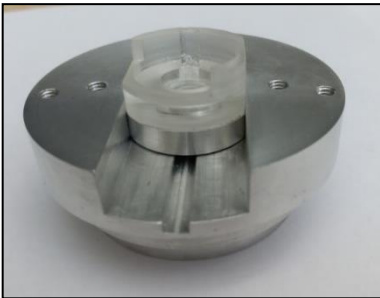
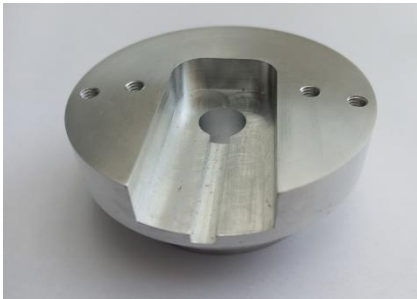


Pôle MTE, Atelier mécanique. Exemples de réalisation de pièces mécaniques.  
Responsable Benoit ESCORNE

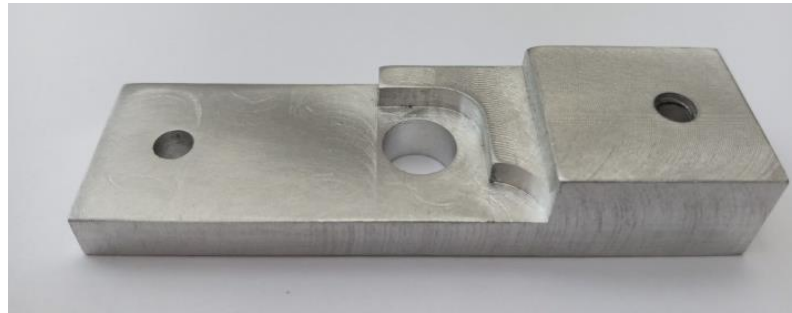
*Dispositif servant de support pour la réalisation d'un capteur de mesure de photopyroélectricité*



*Cellule de caractérisation de matériaux à l'état solide par des liquides thermoélectriques*

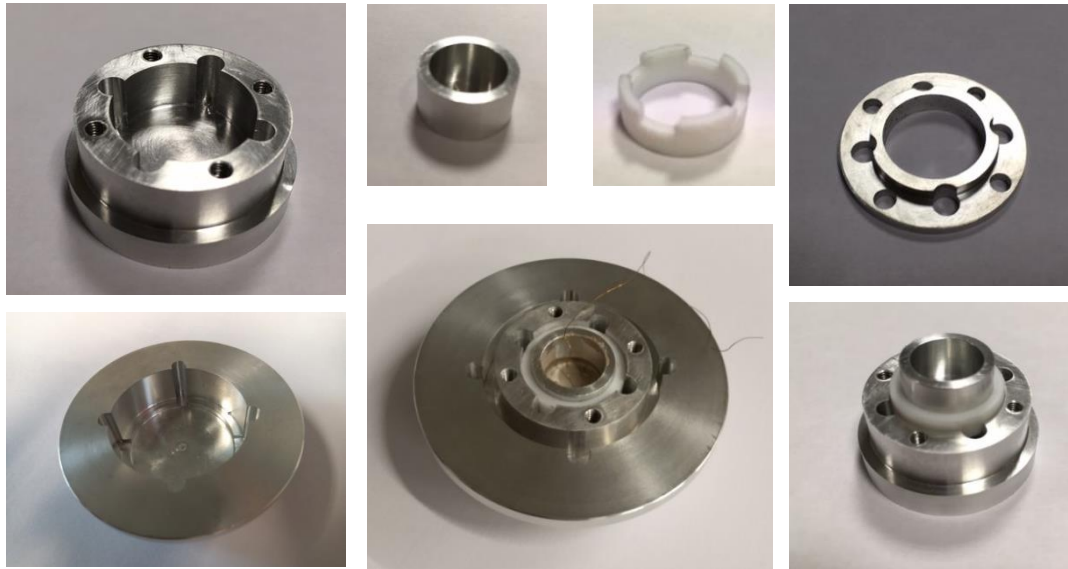


*Cellule de caractérisation thermique par Z scan*



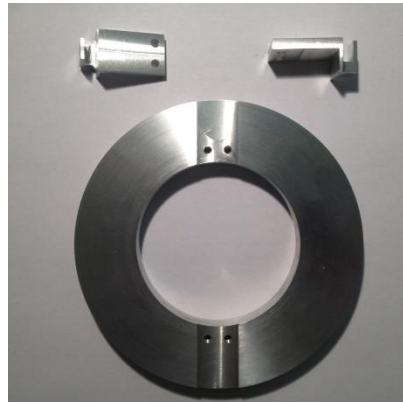


*Cellule de caractérisation des matériaux liquides  
thermoélectriques*

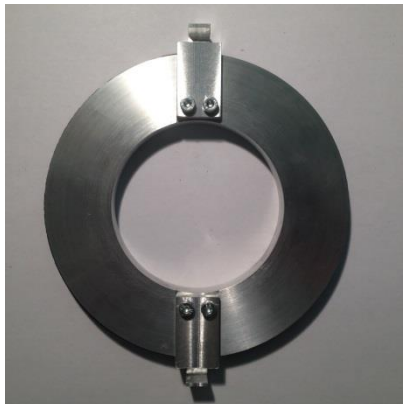


Pôle MTE, Atelier mécanique. Exemples de réalisation de pièces mécaniques.  
Responsable Benoit ESCORNE

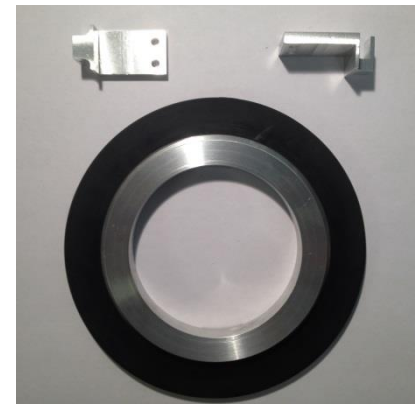
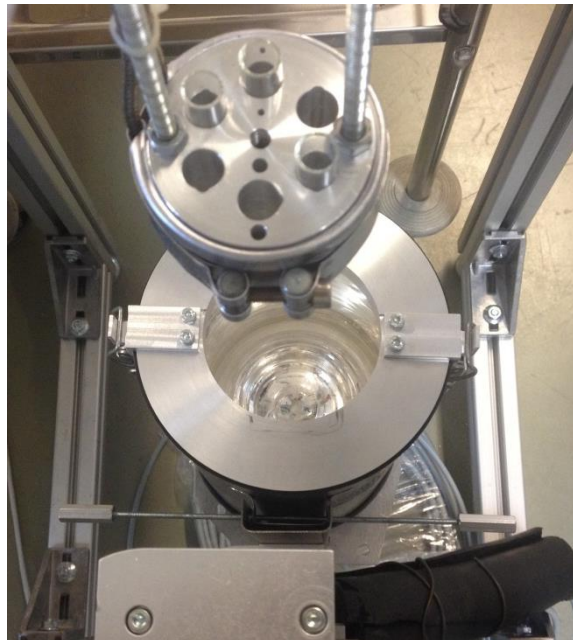
*Cellule de mesure en température de surfusion de matériau à changement de phase à très basses températures*



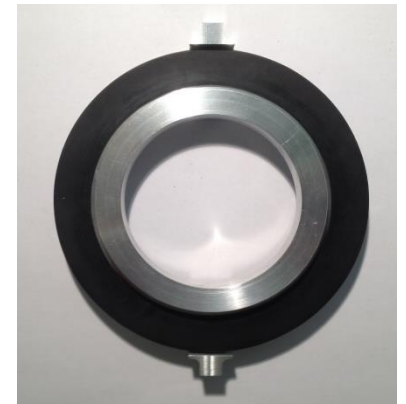
Face avant



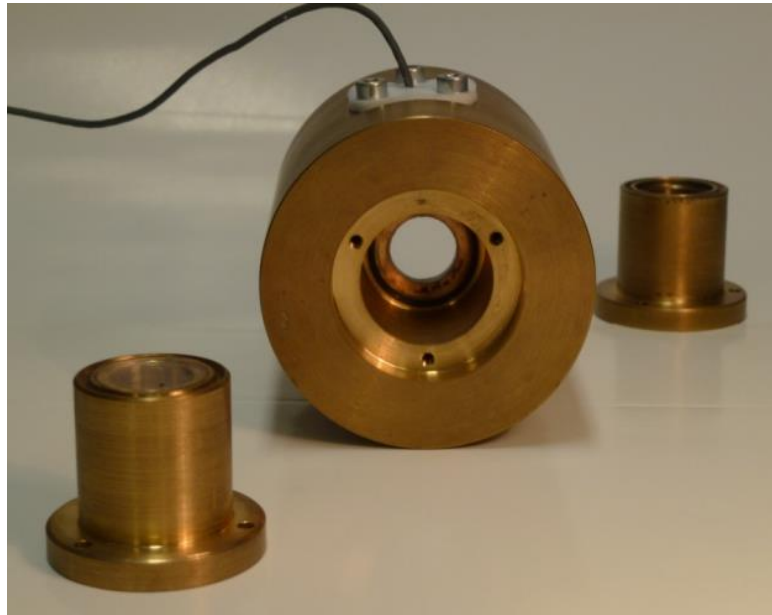
Couvercle  
anti-éclaboussures  
azote liquide



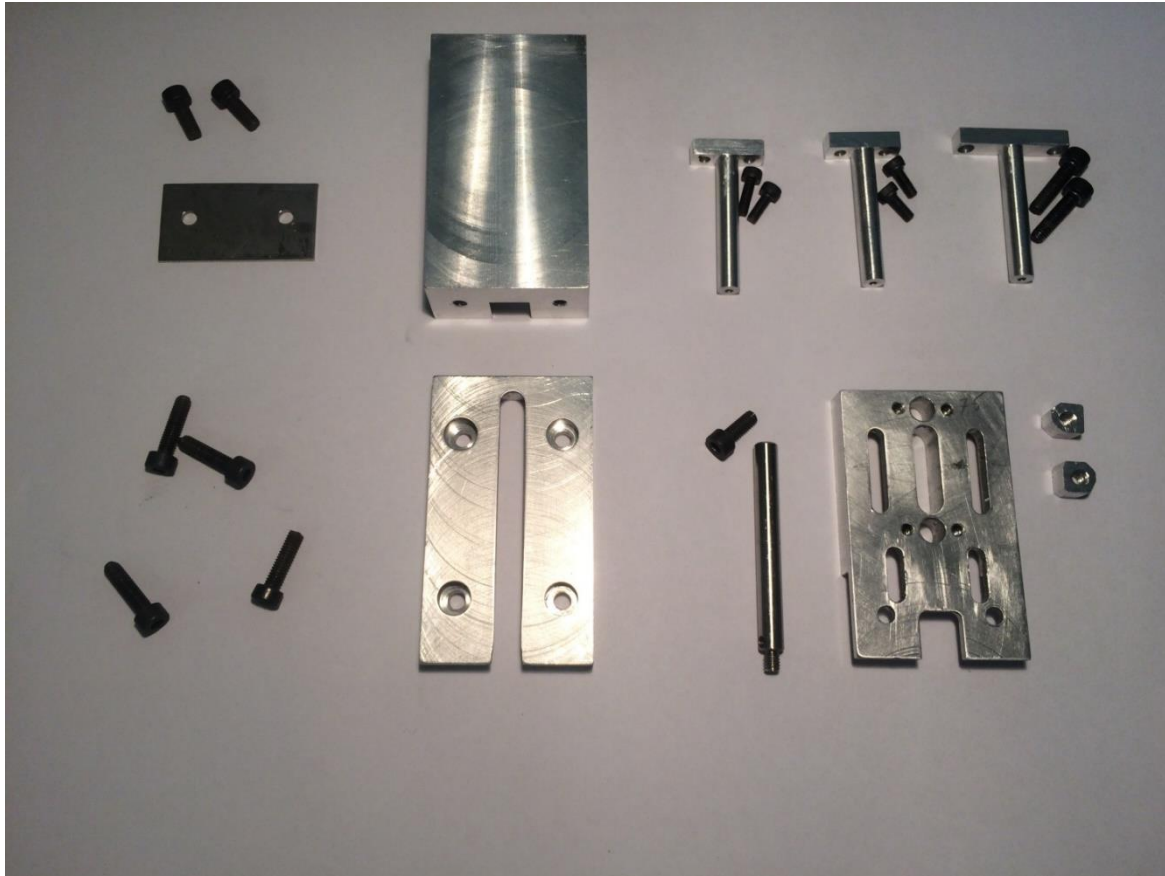
Face arrière



*Cellule pour capteur photoacoustique*

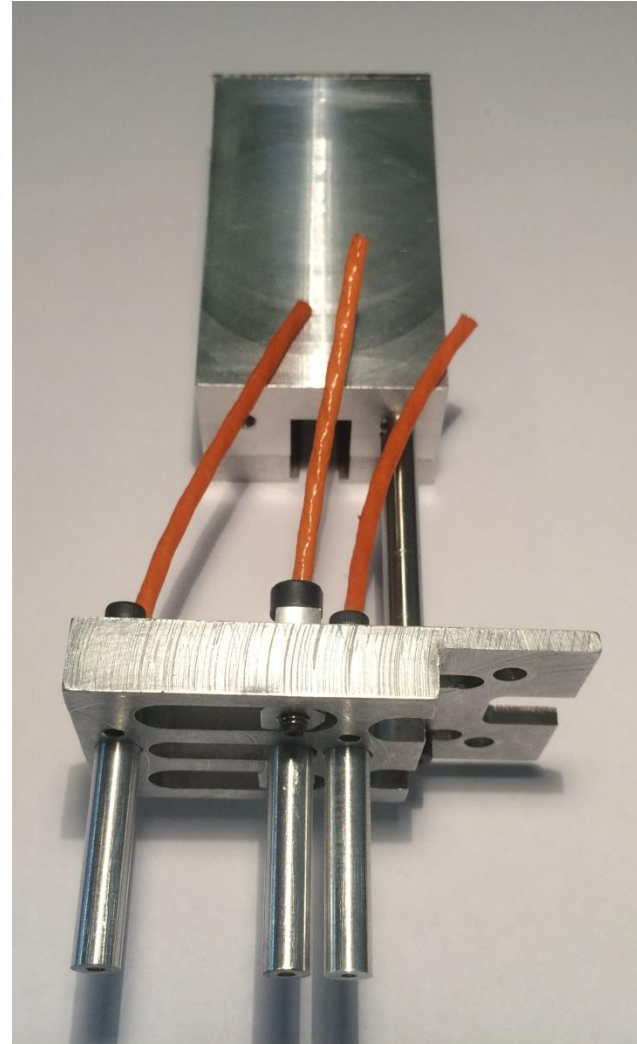
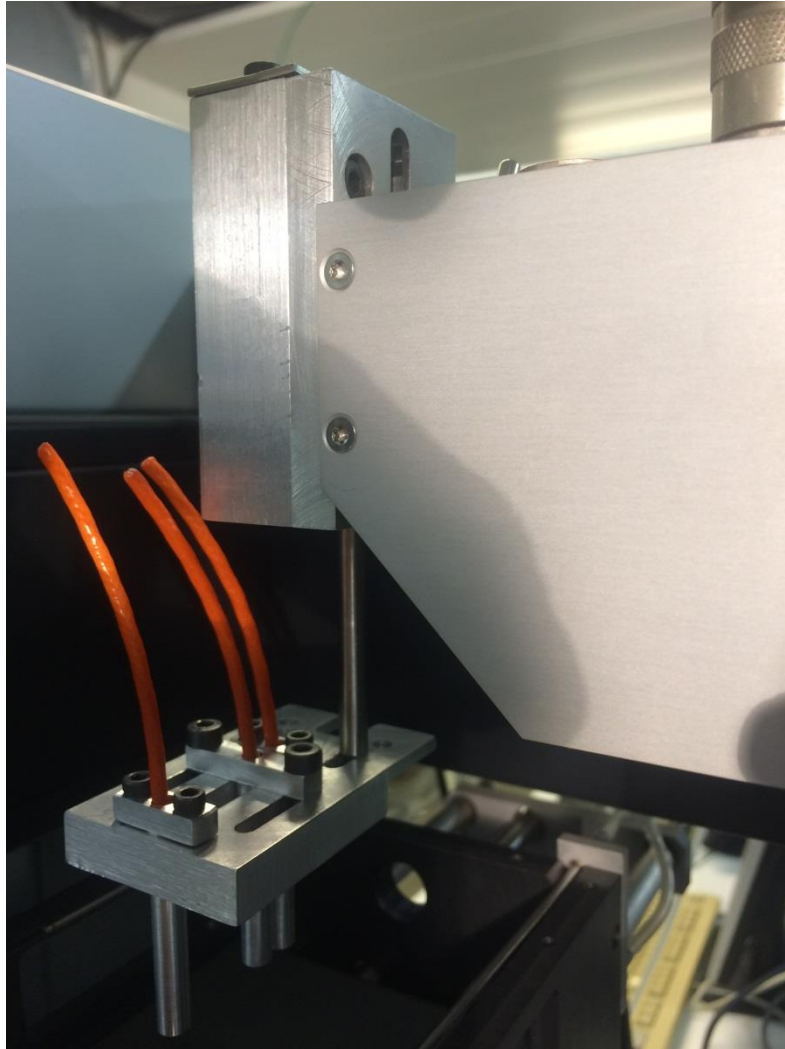


## *Pièces d'adaptation pour goniomètre*



Pôle MTE, Atelier mécanique. Exemples de réalisation de pièces mécaniques.  
Responsable Benoit ESCORNE

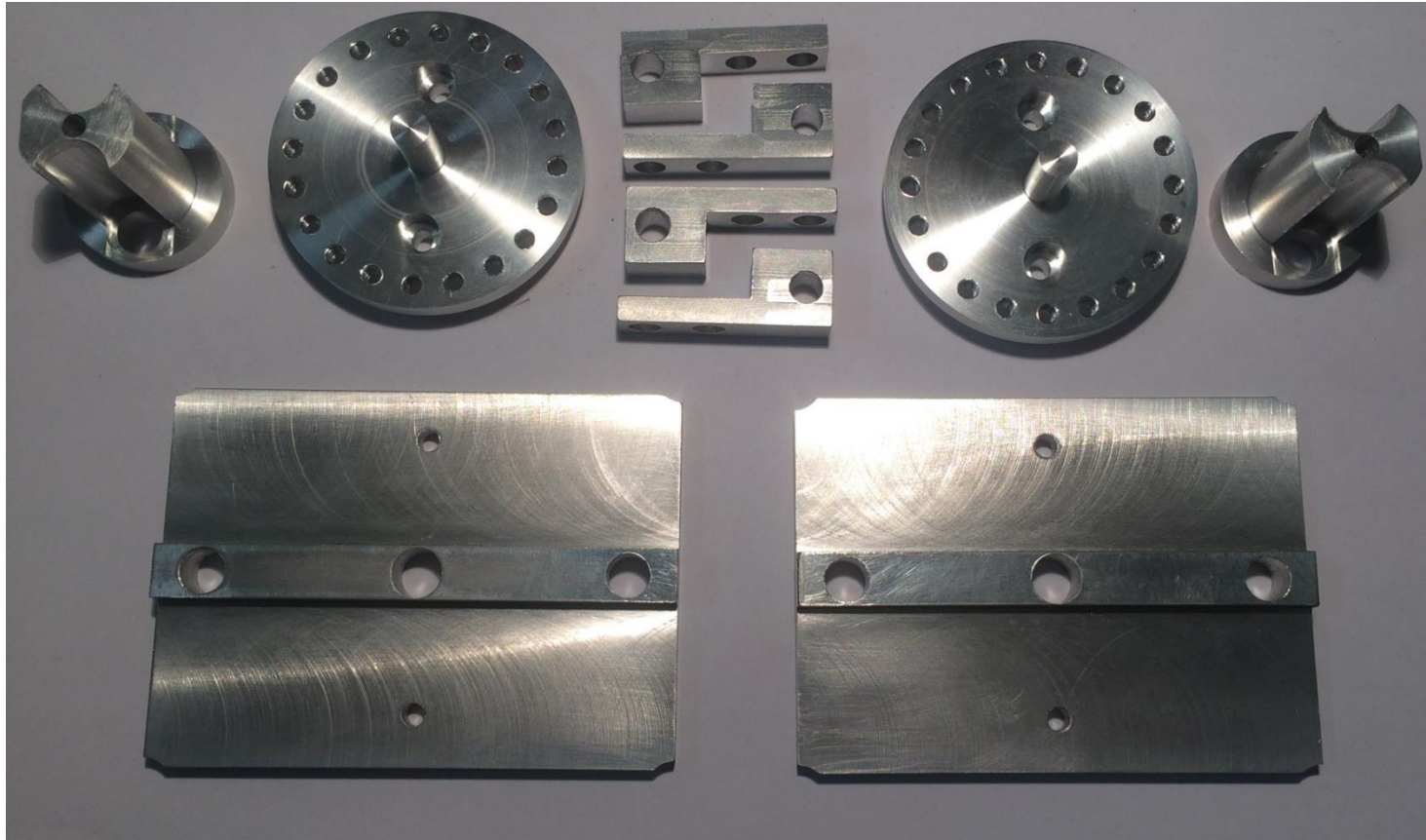
## Assemblages pour goniomètre



Pôle MTE, Atelier mécanique. Exemples de réalisation de pièces mécaniques.  
Responsable Benoit ESCORNE

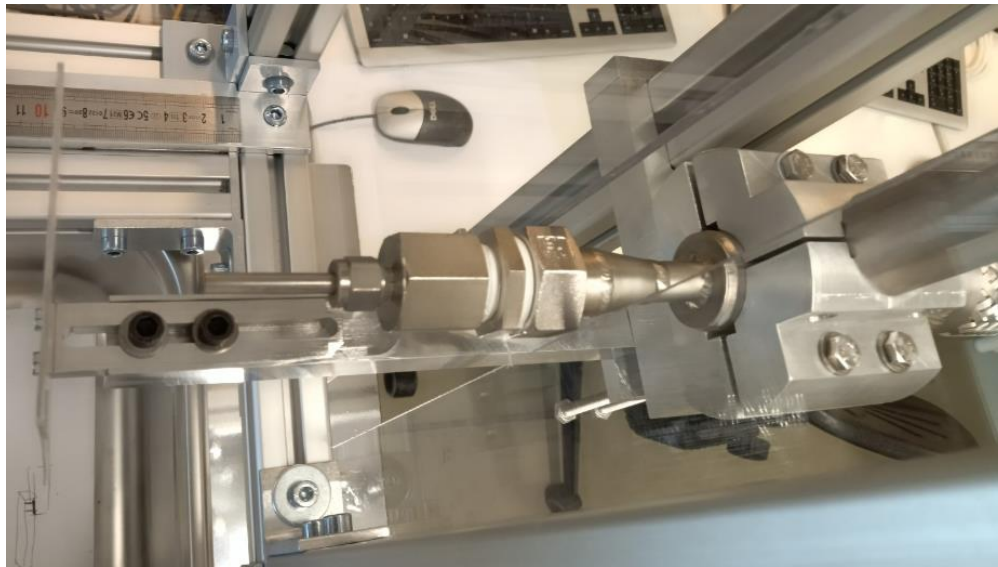
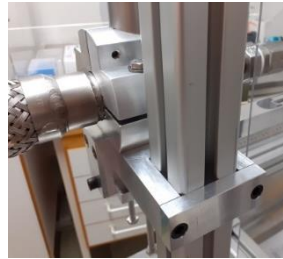
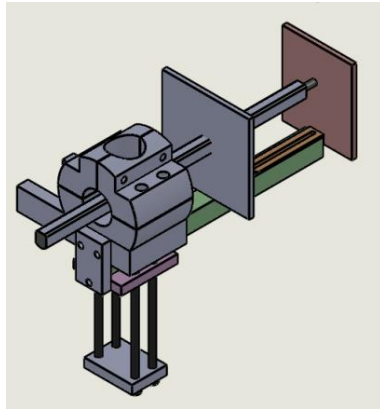


## *Projet pour industriels*



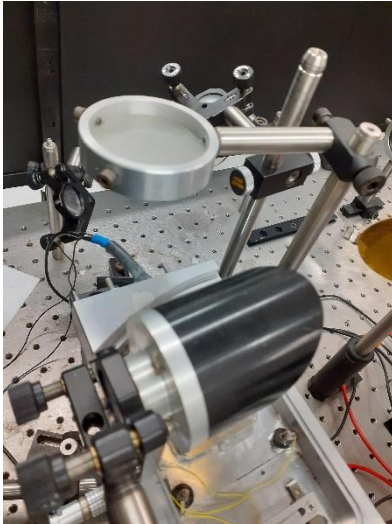
Pôle MTE, Atelier mécanique. Exemples de réalisation de pièces mécaniques.  
Responsable Benoit ESCORNE

## Supports pour le transfert d'un fluide cryogénique

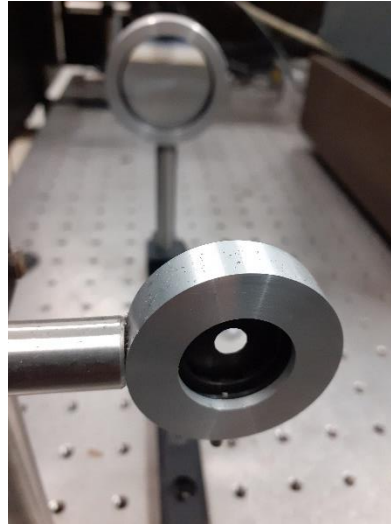


Pôle MTE, Atelier mécanique. Exemples de réalisation de pièces mécaniques.  
Responsable Benoit ESCORNE

## *Supports pour expérimentations*



Supports de miroir



Support de diaphragme



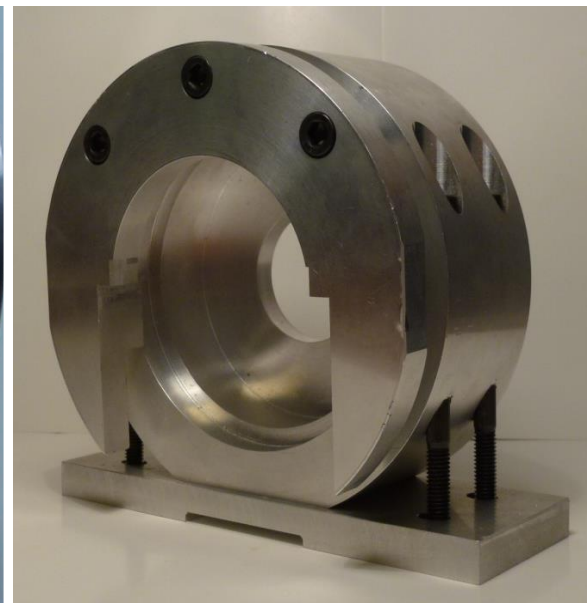
Support pour  
capteur infra rouge



*Supports pour une canne de prélèvement  
pour impaction*

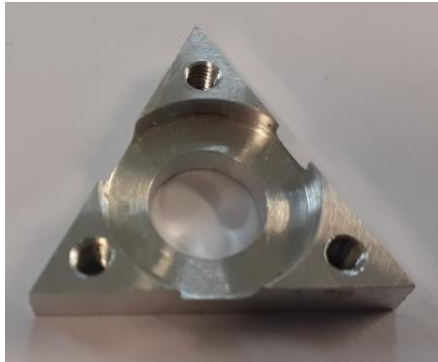
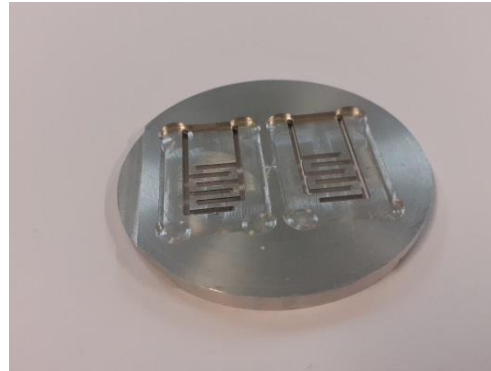
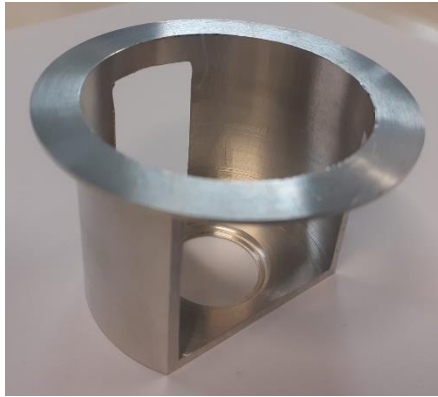


*Supports d'impacteur pour utilisation dans un drone de  
prélèvement*

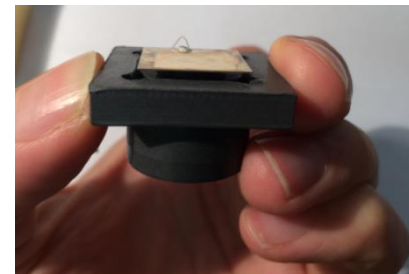
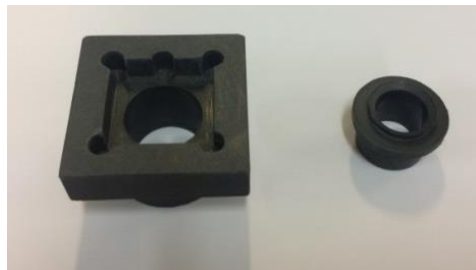
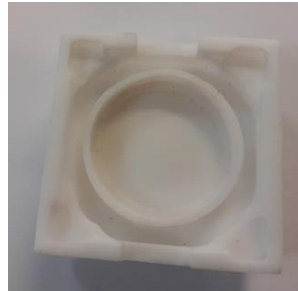


Pôle MTE, Atelier mécanique. Exemples de réalisation de pièces mécaniques.  
Responsable Benoit ESCORNE

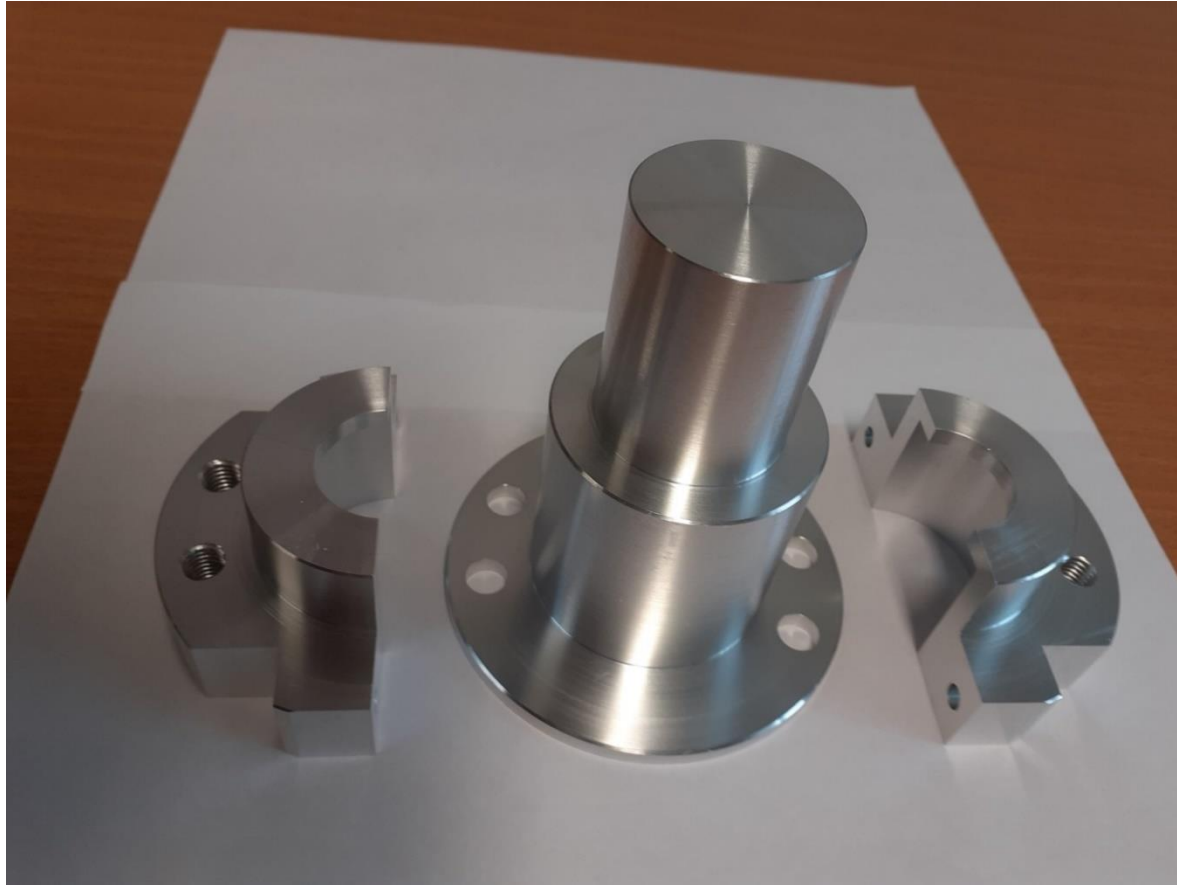
*Exemples de divers usinages selon différentes géométries*



*Exemples de divers usinages selon différentes géométries*



*Exemples de divers usinages selon différentes géométries*



Pôle MTE, Atelier mécanique. Exemples de réalisation de pièces mécaniques.  
Responsable Benoit ESCORNE