

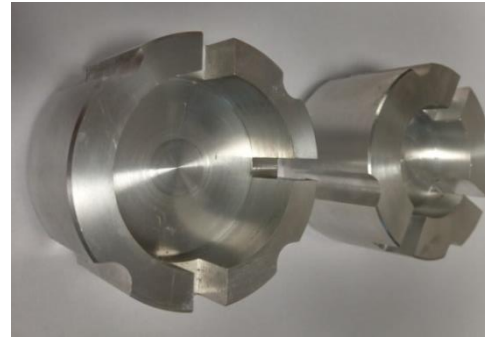
Exemple de projet

**Projet: *Conception et réalisation
d'une CELLULE SEEBECK***

Bénéficiaire: UDSMM

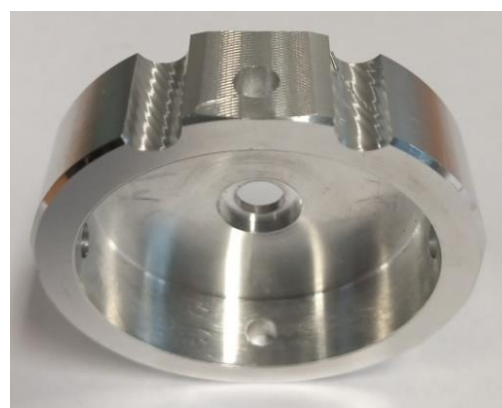
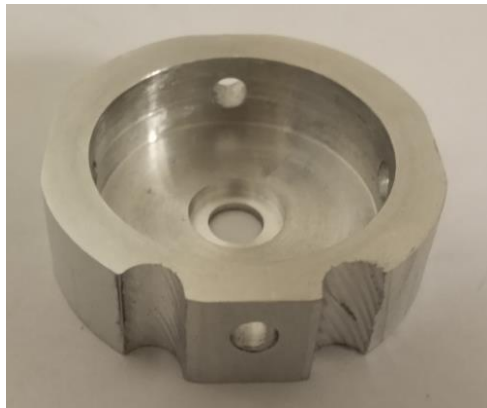
- **Source:** Atelier mécanique du pôle MTE
(Mutations Technologiques et Environnementales)
- **Responsable:** *Benoit Escorne*
- **Contact:** *benoit.escorne@univ-littoral.fr*

Cellule Seebeck



Pôle MTE, Atelier mécanique. Exemples de projets.
Responsable Benoit ESCORNE

Cellule Seebeck



Pôle MTE, Atelier mécanique. Exemples de projets.
Responsable Benoit ESCORNE

Cellule Seebeck



Cellule Seebeck

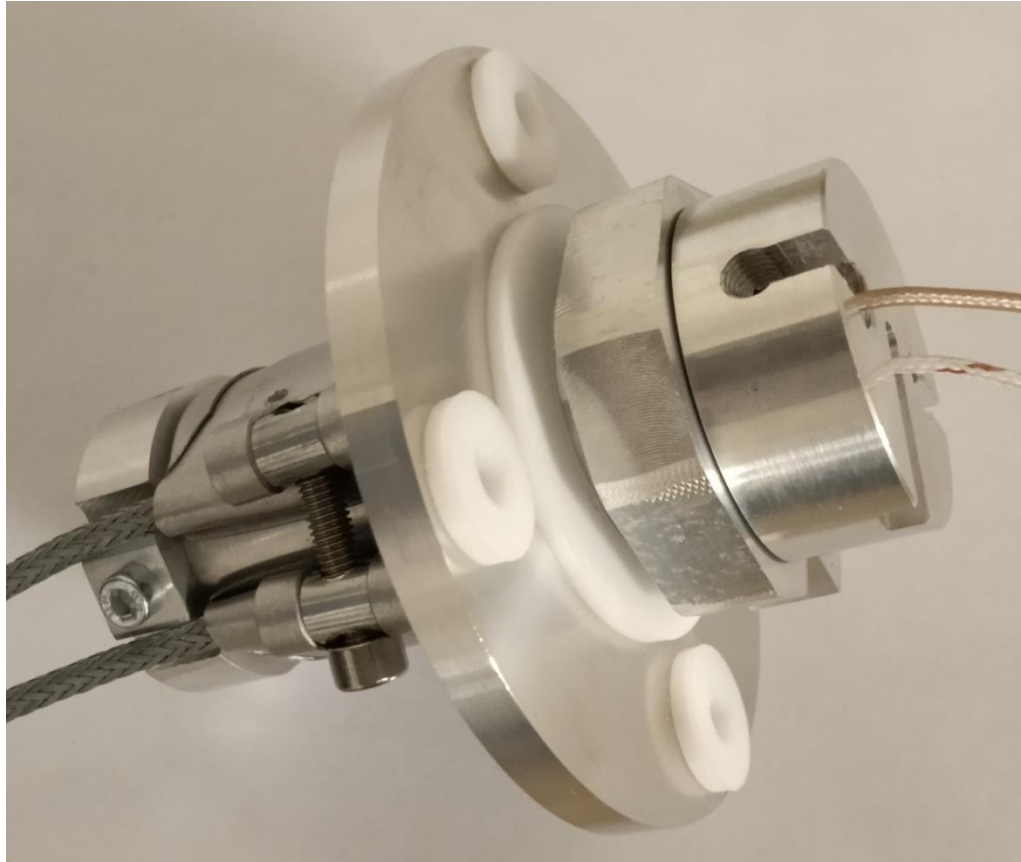


Cellule Seebeck



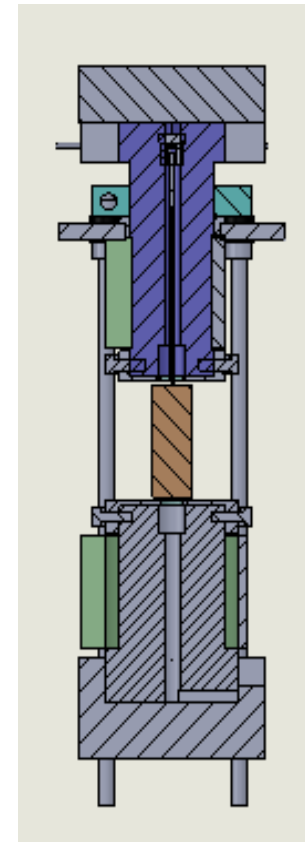
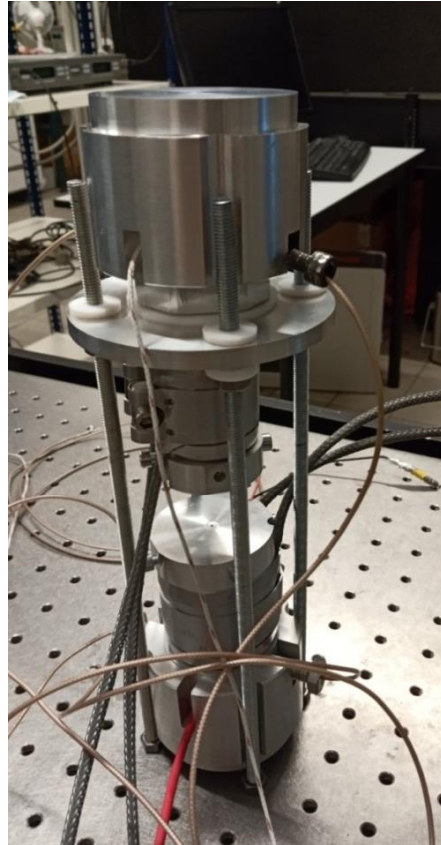
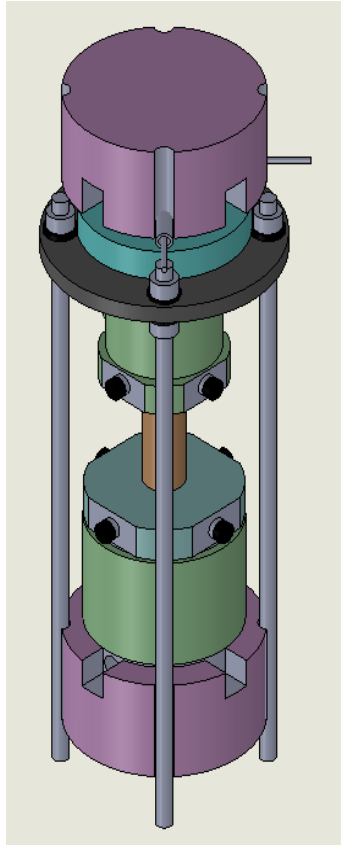
Pôle MTE, Atelier mécanique. Exemples de projets.
Responsable Benoit ESCORNE

Cellule Seebeck



Pôle MTE, Atelier mécanique. Exemples de projets.
Responsable Benoit ESCORNE

Cellule Seebeck



Valorisation

Nassima RADOUANE, Michael DEPRIESTER, Benoit ESCORNE, Dharmendra PRATAP-SINGH, Abdelkrim MAAROUFI, Bennaceur OUKI, Abdelhak HADJ-SAHRAOUI, Thermoelectric figure of merit of zinc phosphate glass-reinforced graphite composites, juillet 2020.

Pôle MTE, Atelier mécanique.
Exemples de projets. Responsable Benoit ESCORNE